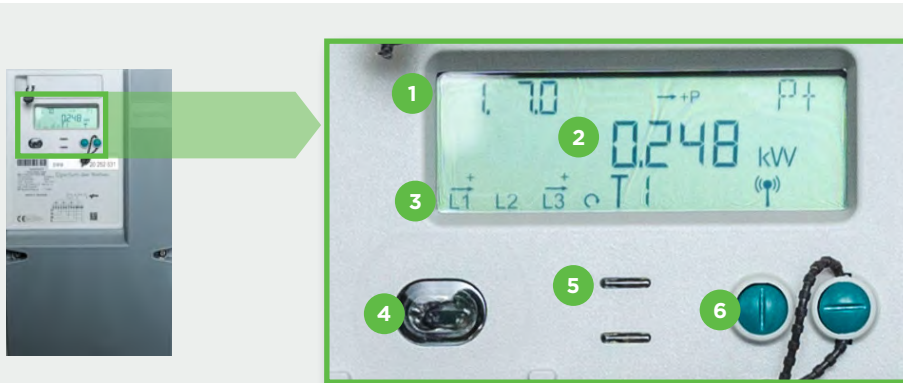


BEDIENUNGSANLEITUNG KAMPSTRUP OMNIPOWER

Display und Tasten



1 OBIS-Code
Identifikationsnummer

2 Wertefeld
Wert zum OBIS-Code

3 Aussenleiteranschluss
Leuchtet, wenn die Spannung an den jeweiligen Aussenleiteranschluss angeschlossen ist. Die Pfeile zeigen die aktuelle Stromrichtung an.

→+ Pfeil nach rechts und +
= **Bezug**

←- Pfeil nach links und -
= **Rücklieferung**

4 Optisches Auge
Schnittstelle für das Versorgungsunternehmen

5 Verbrauchs-LED
Blinkt 1'000 Mal pro kWh.

6 Drucktaste
Mit der Taste wird die Anzeige gewechselt. Der Wechsel erfolgt, wenn die Taste losgelassen wird. Etwa zwei Minuten nach der letzten Betätigung der Drucktaste, kehrt die Anzeige zur Normalanzeige zurück.

Normalanzeige Display (Die Anzeige wechselt alle 10 Sek.)

Aktuelle Leistung Bezug

```

1.70 --+P P+
0000.991 kW
L1 L2 L3
    
```

Aktuelle Leistung Rücklieferung

```

2.70 -P- P-
0000.658 kW
L1 L2 L3
    
```

Anzeigevarianten Display (Betätigung Drucktaste)

Zählerstand Bezug

Wirkenergie Bezug +A

```

1.80 --+P A+
0935761 kWh
L1 L2 L3
    
```

Zählerstand Rücklieferung

Wirkenergie Rücklieferung -A

```

2.80 --+P A-
0024873 kWh
L1 L2 L3
    
```

Aktuelle Zeit

```

1.00 TIME
13:07:24
L1 L2 L3
    
```

Aktuelles Datum

```

1.00 DATE
2014.07.24
L1 L2 L3
    
```

Nur für Installationszwecke

```

--+P CALL
L1 L2 L3
    
```

Anzahl Rückstellungen

```

0.10 RST
3
L1 L2 L3
    
```

weitere Register jedoch nicht relevant:

3.8.0 Blindenergie +R	6.8.0 Blindenergie Q2
4.8.0 Blindenergie -R	7.8.0 Blindenergie Q3
5.8.0 Blindenergie Q1	8.8.0 Blindenergie Q4